

Breve Te Deum para as Matinas do Nascimento do menino Deus

553

a 4 vozes com violinos, órgão alternando com o coro
M.M. 1034

António da Silva Leite
1794



Te De - um Lau - da - mus

Violino I

Violino II

Tiple 1º

Tiple 2º

Alto

Baixo

Órgão

Rabecão

Composto e oferecido à Exma. Snra. D. Anna Felicia,
digníssima Maestra da Capela do Real Mosteiro de São Bento da Avé Maria



Te ae - ter - num Pa - trem om - nis ter - ra__ ve - ne - ra - tur

Vno. I ¹²

Vno. II

f

f

Tip. 1^o *solo*

Ti - bi om - nes An - ge - li ti - bi om - nes An - ge - li om - nes om - nes An - ge - li ti - bi_ coe - li et

Tip. 2^o

Ti - bi om - nes An - ge - li om - nes_om - nes An - ge - li ti - bi

Alt.

Ti - bi om - nes_om - nes An - ge - li ti - bi

Bas.

Ti - bi om - nes om - nes An - ge - li ti - bi

Org.

Rab.

20

Vno. I

Vno. II

Tip. 1º

u - ni - ver-sae u - ni - ver - sae po - tes - ta - - - tes

Tip. 2º

coe - li et u - ni - ver - sae u - ni - ver-sae po-tes - ta - - - tes

Alt.

coe - li et u - ni - ver - sae_ u - ni - ver-sae po-tes - ta - - - tes

Bas.

coe - li et u - ni - ver - sae u - ni - ver-sae po-tes - ta - - - tes

Órg.


Rab.




Ti - bi Che - ru - bim et Se - ra - phim in - ce - sa - bi - li vo - ce pro - cla - ma

28

Vno. I



Vno. II



Tip. 1º



San - - - - - ctus

Tip. 2º



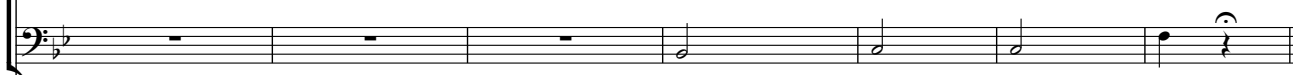
San - - - - - ctus

Alt.



San - - - - - ctus

Bas.



San - - - - - ctus

Órg.



Rab.





San - - - - ctus

35

Vno. I musical staff

Vno. II musical staff

Tip. 1° musical staff with lyrics: San - ctus Do - mi - nus De - us Do - mi -

Tip. 2° musical staff with lyrics: San - ctus Do - mi - nus De - us Do - mi -

Alt. musical staff with lyrics: San - ctus Do - mi - nus De - us Do - mi -

Bas. musical staff with lyrics: San - ctus Do - mi - nus De - us Do - mi -

Órg. musical staff

Rab. musical staff

42

Vno. I

Vno. II

Tip. 1^o
nus De - - us De - us Sa - ba - oth

Tip. 2^o
nus De - - us De - us Sa - ba - oth

Alt.
nus De - - us De - us Sa - ba - oth

Bas.
nus De - - us De - us Sa - ba - oth

Órg.

Rab.



Ple - ni sunt coe - li et ter - ra ma - jes - ta - tis glo - ri - ae tu - ae

48

Vno. I

Vno. II

Tip. 1º

Te glori - o - sus A - pos - to - lo - rum A - pos - to - lo - rum cho - rus

Tip. 2º

Te glori - o - - - - sus A - pos - to - lo - rum cho - rus

Alt.

Te glori - o - - - - sus A - pos - to - lo - rum A - pos - to - lo - rum cho - rus

Bas.

Te glori - o - sus a - pos - to - lo - rum cho rus

Órg.

Rab.



Te Pro - phe - ta - rum Gau - do - bi - lis nu - me - rus

59

Vno. I

Vno. II

Tip. 1º

Te mar - tyrum Te mar - tyrum can - di - da - tus can - di - da - tus lau -

Tip. 2º

Te mar - tyrum can - di - da - tus can - di - da - tus

Alt.

Te mar - tyrum can - di - da - tus

Bas.

Te mar - tyrum can - di - da - tus

Órg.

Rab.

67

Vno. I *f*

Vno. II *f*

Tip. 1^o
dat ex - er - ci - tus Lau - - - da ex - er - ci - tus

Tip. 2^o
laudat ex - er - ci - tus lau - - - dat ex - er - ci - tus

Alt.
laudat ex - er - ci - tus lau - - - dat ex - er - ci - tus

Bas.
laudat ex - er - ci - tus lau - - - dat ex - er - ci - tus

Órg.

Rab.

Te per or - bem ter - ra - rum San - cta con - fi - te - tur et ec - cle - si - am

75

Vno. I

Vno. II

Tip. 1°

Pa - trem im - men - sae ma - jes - ta - - - - - tis

Tip. 2°

Pa - - - trem im - men - sae ma - jes - ta - - - - - tis

Alt.

Pa - trem im - men - sae ma - jes - ta - - - - - tis

Bas.

Pa - - - trem im - men - sae ma - jes - ta - - - - - tis

Órg.

Rab.



Ve - ne - ran - dum tu - um ve - rum et u - ni - cum fi - li - um

85

Vno. I musical staff with treble clef and key signature of two flats.

Vno. II musical staff with treble clef and key signature of two flats.

Tip. 1º musical staff with treble clef and key signature of two flats, including lyrics: San - - ctum San - ctum quo - - que san - ctum quo - que pa -

Tip. 2º musical staff with treble clef and key signature of two flats, including lyrics: San - - ctum quo - - que san - ctum quo - que pa -

Alt. musical staff with treble clef and key signature of two flats, including lyrics: San - - ctum san - ctum quo - - que san - ctum quo - que pa -

Bas. musical staff with bass clef and key signature of two flats, including lyrics: San - - ctum san - ctum quo - - que san - ctum quo - que pa -

Órg. musical staff with grand staff (treble and bass clefs) and key signature of two flats.

Rab. musical staff with bass clef and key signature of two flats.

90

Vno. I

Vno. II

Tip. 1º

ra - cli-tum pa - ra - cli - tum spi - - - ri - tum

Tip. 2º

ra - cli tum pa - ra - cli - tum spi - - - ri - tum

Alt.

ra - cli-tum pa - ra - cli - tum spi - - - ri - tum

Bas.

ra - cli-tum pa - ra - cli - tum spi - - - ri - tum

Órg.

Rab.

Detailed description of the musical score: The score is for page 90 and is in a key with two flats (B-flat and E-flat). It consists of seven staves. The vocal parts (Tip. 1º, Tip. 2º, Alt., Bas.) all sing the same lyrics: 'ra - cli-tum pa - ra - cli - tum spi - - - ri - tum'. The instrumental parts include two Violins (Vno. I and Vno. II), an Organ (Órg.), and a Cello/Double Bass (Rab.). The music is written in a common time signature. The vocal parts have lyrics written below their respective staves. The instrumental parts are written in standard musical notation with stems and notes.



Tu Rex glo - ri - ae Chris -te

96

Vno. I

Vno. II

Tip. 1º

Tu Pa - tris Pa - tris sem-pi - ter - - - - - nus sem pi -

Tip. 2º

Tu Pa - tris tu Pa - - tris sem pi - ternus

Alt.

Tu Pa - tris tu Pa - - tris sem pi - ternus

Bas.

Tu Pa - tris Pa - tris Tu Patris sem - pi-ternus

Órg.

Rab.

105

Vno. I

Vno. II

Tip. 1^o

Tip. 2^o

Alt.

Bas.

Órg.

Rab.

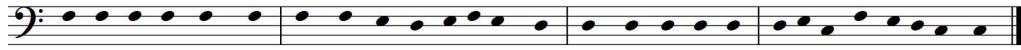
- ter - - - - - nus es fi - li - us

tu Pa - - tris sem - pi - ter - nus es fi - - li - us

tu Pa - - tris sem - pi - ter - nus es fi - - li - us

tu Pa - tris sem - pi - ter - nus es fi - li - us

tu Pa - tris sem - pi - ter - nus es fi - li - us



Tu ad li-be-ran-dum sus-cep-tu-rus ho-mi-nem non hor-ru-is-ti Vir-gi-nis u-te-rum

112

Vno. I *dolce*

Vno. II *dolce*

Tip. 1º

Tu de - vi-cto mor - tis a - cu - le - o a - pe - ru - is - ti creden - ti -

Tip. 2º

Tu de - vi-cto mor - tis a - cu - le - o a-pe-ru - is - - ti cre-den - ti -

Alt.

Tu de - vi-cto mor - tis a - cu - le - o a-pe-ru - is - - ti creden - ti -

Bas.

Tu de-vi-cto mor - tis a - cu - le - o a - pe - ru - is - ti creden - ti -

Org.

Rab.

120

Vno. I

Vno. II

Tip. 1^o

Tip. 2^o

Alt.

Bas.

Órg.

Rab.

bus creden - ti - bus re - - - - gna coe - lo - rum

bus cre - den - ti - bus re - - - - gna coe - lo - rum

bus creden - ti - bus re - gna_____ coe - lo - rum

bus creden - ti - bus re - - - - gna coe - lo - rum

Detailed description of the musical score: The score is for measures 120 through 127. It features a key signature of two flats (B-flat and E-flat) and a common time signature. The instruments are Violin I and II, Flute 1 and 2, Alto, Bass, Organ, and Cello/Double Bass. The vocal parts (Flute 1, Flute 2, Alto, Bass) have lyrics: 'bus creden - ti - bus re - - - - gna coe - lo - rum'. The organ and cello/double bass parts provide harmonic support with various rhythmic patterns and chords.

Tu ad dex - te - ram De - i se - des in glo - ri - a Pa - tris

128 **Andante**

Vno. I

Vno. II

Tip. 1º

Tip. 2º

Alt.

Bas.

Órg.

Rab.

Andante

Ju - - - dex cre - de - ris es - se ven - tu - ris

Ju - - - dex cre - de - ris es - se ven - tu - ris

Ju - dex cre - de - ris es - se ven - tu - - - rus

Ju - - - dex cre - de - ris es - se ven - tu - rus

Ju - - - dex cre - de - ris es - se ven - tu - rus

134 Adagio

Vno. I

Vno. II

Tip. 1º

Tip. 2º

Alt.

Bas.

Órg.

Rab.

pp

pp

pp

pp

Te er - go que su - mus que su - mus tu - is fa - - mu-li

Te er - go que su - mus que su - mus tu - is fa - - mu-li

Te er - go que su - mus tu - is fa - mu-li

Te er - go que su - mus tu - is fa - mu-lis

Adagio

142

Vno. I

Vno. II

Tip. 1^o

Tip. 2^o

Alt.

Bas.

Órg.

Rab.

sub - ve - ni quos pre-ti-o-so san - gui - ne pre-ti-o-so - san - - -

sub - ve - ni quos pre-ti-o-sa san-gui-ne quos pre-ti-o-sa san -

sub - ve - ni quos pre-ti-o-sa san-gui-ne quos pre-ti-o-sa san -

sub - ve - ni quos pre-ti-o-so

Detailed description of the musical score: The score is for page 571, starting at measure 142. It features seven instrumental parts and three vocal parts. The instrumental parts are Violin I (Vno. I), Violin II (Vno. II), Flute 1 (Tip. 1^o), Flute 2 (Tip. 2^o), Alto (Alt.), Bass (Bas.), Organ (Órg.), and Cello/Double Bass (Rab.). The vocal parts are for Flute 1, Flute 2, and Alto. The lyrics are in Latin: 'sub - ve - ni quos pre-ti-o-so san - gui - ne pre-ti-o-so - san - - -' for Flute 1, 'sub - ve - ni quos pre-ti-o-sa san-gui-ne quos pre-ti-o-sa san -' for Flute 2, and 'sub - ve - ni quos pre-ti-o-sa san-gui-ne quos pre-ti-o-sa san -' for Alto. The Bass part has the lyrics 'sub - ve - ni quos pre-ti-o-so'. The Organ and Cello/Double Bass parts provide accompaniment. The score is in a key signature of two flats (B-flat and E-flat) and a common time signature (C). The tempo is marked 'p' (piano). The score is written in a standard musical notation with a grand staff for the Organ and Cello/Double Bass.

149

Vno. I

Vno. II

Tip. 1^o

Tip. 2^o

Alt.

Bas.

Órg.

Rab.

gui - ne re - - - - de -

gui - ne re - - - - de -

gui - ne re - - - -

san - gui - ne re - - - - de -

pp

pp

pp

pp

154

Vno. I

Vno. II

Tip. 1º

Tip. 2º

Alt.

Bas.

Org.

Rab.

p

p

mis - - ti re - - - - de - mis - - ti

mis - - ti re - - - - de - mis - ti

de - mis - ti re - de - mis - - ti

mis - - ti re - de - mis - - ti



Ae - ter - na _____ fac cum san - ctis tu - is in glo - ri a _____ nu - me - ra - ri

161

Vno. I

Vno. II

Tip. 1°

Sal - vum fac sal - vum fac po - pu - lum tu - um Do - mi ne po - pu - lum tu - um Do - mi - ne et

Tip. 2°

Sa - vum fac po - pu - lum tu - um Do - mi - ne po - pu - lum tu - um Do - mi - ne

Alt.

Sal - vum fac sal - vum fac

Bas.

Sal - vum fac sa - vum fac sal - vum fac po - pu - lum tu - um Do - mi - ne

Órg.

Rab.

169

Vno. I

Vno. II

Tip. 1^o
 be - ne - dic he-re-di - ta - ti he-re-di - ta - ti tu - - ae

Tip. 2^o
 et be-ne - dic he-re-di - ta - ti he-re-di - ta - ti tu - - ae

Alt.
 et be-ne - dic he-re-di - ta - ti he-re-di - ta - ti tu - - ae

Bas.
 et be-ne - dic he-re-di - ta - ti he-re-di - ta - ti tu - - ae

Órg.

Rab.



Et re - ge - e - os et ex - tol - le il - los us - que in ae - ter - num

179

Vno. I

Vno. II

Tip. 1°

solo

Per sin - gu - los per sin - gu - los_ di - es be - ne - di - ci - mus be - ne - di - ci - mus te

Tip. 2°

p

Be - ne - di - ci - mus be - ne - di - ci - mus te

Alt.

p

Be - ne - di - ci - mus be - ne - di - ci - mus te

Bas.

p

Be - ne - di - ci - mus be - ne - di - ci - mus te

Org.

Rab.



Et lau - da - mus no - men tu - um in sae - cu - lum et in sae - cu - lum sae - cu - li

Vno. I *188 dolce*

Vno. II *dolce*

Tip. 1° *p*
Di - gna - re di - gna - re Do - mi - ne di - e is - to si - ne pec - ca -

Tip. 2° *p*
Di - gna - re di - gna - re Do - mi - ne di - e is - to si - ne pec - ca -

Alt.

Bas. *p cresc*
Si - ne pec - ca -

Órg. *p cresc*

Rab. *p cresc*

198

Vno. I

Vno. II

Tip. 1°

Tip. 2°

Alt.

Bas.

Org.

Rab.

fp fp fp fp p

fp fp fp fp p

- - - - ta nos.cus-to - di - re cus - to - di - re

-ta nos.cus-to - di - re cus - to - di - re

Si-ne pec - ca - - ta nos cus - to - di - re

- - - - ta nos cus - to - di - - - re



Mi - se - re - re nos - tri Do-mi - ne mi - se - re - re nos - tri

207

Vno. I musical staff with notes and dynamics *pp* and *fp fp*.

Vno. II musical staff with notes and dynamics *pp* and *fp fp*.

Tip. 1° musical staff with lyrics: Fi - at mi-se-ri - cor - di - a tu - a Do - mi - ne su - per

Tip. 2° musical staff with lyrics: Fi - at mi-se-ri - cor - di - a tu - a Do - mi - ne su - per nos su - per

Alt. musical staff with lyrics: Fi - at mi-se-ri - cor - di - a tu - a Do - mi - ne su - per nos su - per

Bas. musical staff with lyrics: Fi - at mi-se-ri - cor - di - a tu - a Do - mi - ne su - per

Org. musical staff with chords and accompaniment.

Rab. musical staff with accompaniment.

217

Vno. I

Vno. II

Tip. 1º

Tip. 2º

Alt.

Bas.

Org.

Rab.

nos quem ad - mo - dum spe -

nos quem ad - - mo - dum spe - ra - vi - mus quem ad - mo - dum spe -

nos quem ad - mo - dum spe - ra - vi - mus

nos quem ad - mo - dum spe - ra - vi - mus quem ad - mo - dum spe -

Detailed description of the musical score: The score is for measures 217-220. It features a key signature of two flats (B-flat and E-flat) and a common time signature. The instruments are Violin I, Violin II, Flute 1, Flute 2, Alto, Bass, Organ, and Cello. The vocal parts (Flute 1, Flute 2, Alto, Bass) have lyrics. The organ and cello parts provide harmonic support. The violin parts have melodic lines. The score is written in a standard musical notation style with a grand staff for the organ and cello.

221

Vno. I

Vno. II

Tip. 1º

ra - vi-mus spe - ra - vi-mus spe - ra - vi - mus in te

Tip. 2º

ra - vi-mus spe - ra - vi-mus spe - ra - vi - mus in te

Alt.

spe - ra - vi - mus in te

Bas.

ra - vi-mus spe - ra - vi-mus spe - ra - vi - mus in te

Órg.

Rab.



In te Do-mi-ne spe-ra-vi

227 **Allegro fugato**

Vno. I

Vno. II

Tip. 1º

Non non con- fun - dar in ae- ter - num non con-fun-dar non con-fun-dar in ae- ter - num

Tip. 2º

Non non con- fun - dar non con-fun - dar in ae- ter - num

Alt.

Non non con - fun - - dar non non con

Bas.

Non non con-fun - dar non con fun-dar in ae- ter - num

Órg.

Allegro fugato

Rab.

236

Vno. I

Vno. II

Tip. 1°
non con - fun - - dar in ae - ter - num non non con - fun - dar

Tip. 2°
non con - fun - dar in ae - ter - num non non con -

Alt.
fun - dar non non non con - fun - dar non

Bas.
non non non non con - fun - dar non non con - fun -

Org.

Rab.

243

Vno. I

Vno. II

Tip. 1°

Tip. 2°

Alt.

Bas.

Órg.

Rab.

non non con - fun - dar in ae - ter - num non con -
 fun - dar non con - fun - - dar in ae - ter - num
 non non con - fun - - - dar non non con - fun -
 dar non non non con - fun - dar in ae - ter - - - -

249

Vno. I

Vno. II

Tip. 1º

Tip. 2º

Alt.

Bas.

Órg.

Rab.

fun - - - - dar in ae - ter - num in

non non con - fun - - dar in ae - ter - num in

dar in ae - ter - - num in ae - ter - num

num non non con - fun - dar in ae - ter - num in

p

p

p

p

p

p

255

Vno. I

Vno. II

Tip. 1^o
ae - - - ter - - - - - num

Tip. 2^o
ae - - - ter - - - - - num

Alt. *p*
in ae - ter - - - - - num

Bas.
ae - - - ter - - - - - num

Órg.

Rab.